



CATALOGUE DE PRODUITS





HF AGRO - MACHINES AGRICOLES POUR UNE AGRICULTURE EFFICACE

La compagnie développe et fabrique une gamme d'agrégats - des équipements fonctionnels et fiables pour tous les types de travail du sol, pour la protection et la nutrition des plantes, des équipements pour l'emballage et le stockage des produits et beaucoup d'autres. La gamme de la marque est large et conçue pour le travail productif d'une entreprise agricole moderne.

LARGE ASSORTIMENT

La gamme de produits HF Agro comprend des herbes à disques et rotatives, des charrues réversibles et des sous-soleuses, des cultivateurs et des agrégats de préparation du lit de semences.

Le parc de machines comprend également une large gamme d'épandeurs, d'applicateur d'engrais liquides, de machines d'emballage et de déchargeurs de grains, de rouleaux agricoles pour le compactage du sol.

SOLUTIONS EXCLUSIVES

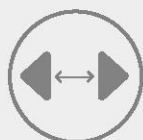
HF Agro propose des solutions exclusives à chaque agriculteur c'est-à-dire des équipements adaptés pour le travail dans les conditions locales en tenant compte des caractéristiques pédologiques et climatiques spécifiques et des besoins précis de chaque exploitation. Des outils qui offrent une productivité élevée, de faibles coûts d'exploitation et un excellent travail du sol.

NOS PRIORITÉS

Le domaine prioritaire de HF Agro est la recherche d'innovations et la création de nouveaux produits uniques en tenant compte des besoins individuels des agriculteurs. Face aux exigences de l'agriculture se trouvant en constante évolution, la compagnie est prête à fournir aux agriculteurs les meilleures machines et à devenir un partenaire fiable pour ses clients.



HERSES À DISQUES COURTES GEKON



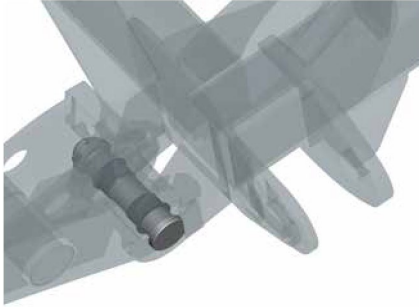
2,75 - 6,25 M



à partir de 100 CV



jusqu'à 20 km/h



GEKON N'A PAS BESOIN D'ENTRETIEN

Grâce à l'utilisation des ensembles de roulements bien étanches et de paliers lisses de haute qualité dans toutes les articulations pivotantes, les herse à disques courtes GEKON n'ont aucun point de lubrification.

Pas besoin de dépenser de l'argent pour les lubrifiants et du temps précieux pour l'entretien de la machine.

Réglez la profondeur de traitement et la machine est prête à travailler!

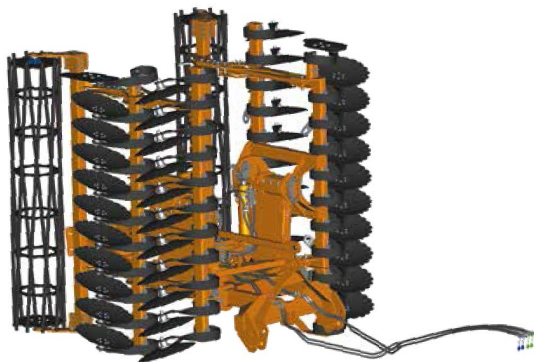


TRANSPORT FACILE

Grâce à la position spéciale des organes de travail, GEKON-3, avec sa largeur de capture, s'intègre dans la largeur de transport de 3 m sans démontage supplémentaire des poteaux d'extrémité.

SYSTÈME DE SUSPENSION UNIVERSEL

Le système de suspension est adapté à la 2ème et 3ème catégorie de la suspension à trois points et est complété par tous les composants nécessaires.



POSSIBILITÉ UNIQUE DE METTRE LA HERSE AU RÉGIME DE SUSPENSION

Le châssis central des GEKON-5 et 6 est équipé d'un adaptateur intégré pour la suspension à trois points de catégorie 3/4N, qui permet d'utiliser l'agrégat au régime de suspension, en séparant le crochet d'attelage et le train de roulement.

Utilisez tout régime de fonctionnement de GEKON!



REGLAGE HYDRAULIQUE DE LA POSITION DU CROCHET D'ATTELAGE

Vous avez besoin d'un minimum de temps pour le réglage et aucun effort physique, aucun clip de distance à perdre dans le champs.



TRAITEMENT DE QUALITÉ ET ÉCONOMIE AVEC UN SUPPORT À RESSORT MODERNE

L'installation de chaque disque des herse à disques GEKON sur le support à ressort individuel garantit une protection maximale pour l'ensemble de roulement cela veut dire que la machine n'a pas peur de certains obstacles sur le terrain.

De plus, les supports à ressort assurent une qualité irréprochable et une uniformité de traitement et en même temps ils réduisent la résistance de traction de l'outil de traitement (ce qui permet d'économiser considérablement du carburant).

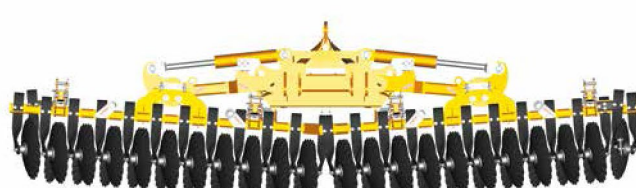
Grâce au support à ressort, votre GEKON travaille plus vite, mieux et de manière plus fiable!



ROULEAUX PROPRES

Le rouleau à cage barre de 400 mm de diamètre n'a pas d'axe central et le rouleau à cage tubulaire optionnel avec un diamètre accru (500 mm) permet de maintenir de manière fiable la profondeur de travail requise, même sur des sols légers.

L'absence d'axe central rend le rouleau résistant au colmatage même dans des conditions de sol humide et de champs extrêmement jonchés.



SYSTÈME INNOVANT DE COPIE DU RELIEF - TRAITEMENT DU CHAMPS GARANTISSANT UNE PROFONDEUR PRÉCISE

Le système de copie du relief avec la suspension centrale des sections de travail répartit uniformément le poids de la machine sur toute la largeur de travail, ce qui vous permet de maintenir avec précision la profondeur de travail spécifiée.

L'utilisation d'amortisseurs en caoutchouc dans le système permet de créer une pression supplémentaire sur les bords des demi-cadres lors de la copie d'irrégularités de terrain.

C'est-à-dire que la machine ne se contente pas de copier, mais aplanit également la surface du champ!



ARRÊT AUTOMATIQUE DE LA MACHINE EN POSITION DE TRANSPORT

SYSTÈME DE DÉPLIAGE AVEC PROTECTION HYDRAULIQUE

L'opérateur de la machine n'a pas seulement besoin de quitter la cabine du tracteur, mais même de prêter une attention supplémentaire au verrouillage/déverrouillage des verrous de transport lors du pliage/dépliage de l'agrégat.

La présence d'éléments de protection supplémentaires dans le système hydraulique ne permettra pas à l'opérateur de la machine de violer la séquence de pliage/dépliage de l'agrégat.

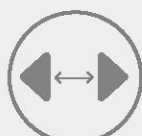
Le temps de travail de la machine est réduit, le risque d'erreur commise par l'opérateur de la machine lors du retrait des verrous de transport est éliminée, c'est-à-dire des dommages causés par une erreur humaine.

FICHE TECHNIQUE

	GEKDN-3	GEKDN-4	GEKDN-5	GEK0N-6
Largeur de capture, m	2,75	4	5,25	6,25
Puissance requise du tracteur, CV	à partir de 100	à partir de 130	à partir de 150	à partir de 170
Type de regroupement	suspension		semi-remorque	
Poids, kg	1270	1669	3988	4402
Nombre de disques, pcs	22	32	42	50
Diamètre des disques, mm	568			
Nombre de paires hydrauliques, pcs	-		2	
Profondeur de traitement, cm	3-12		3-15	
Vitesse de travail, km/h	jusqu'à 20			
Dimensions hors tout en position de transport (longueur x largeur x hauteur), mm	2489x3000x1700	2489x4402x1700	5612x3000x3324	5612x3000x3824



HERSE TRAÎNÉE SWIFT



12 - 18 m



à partir de 135 CV.

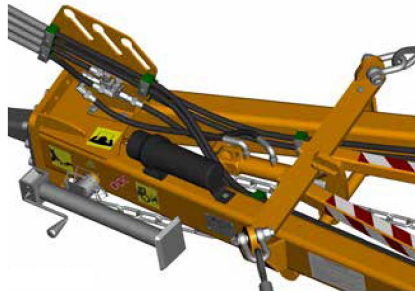


jusqu'à 15 km/h



PLIAGE FACILE MÊME POUR UNE PERSONNE

La conception télescopique de la traction permet à un seul opérateur de machine de changer facilement la position de travail de la machine à la position le transport.



ARRÊT HYDRAULIQUE ET COMMODITÉ DE TRAVAIL

Le verrouillage du support de câble en position de travail s'effectue à l'aide de l'hydraulique depuis la cabine du tracteur ce qui réduit le temps du pliage ou du dépliage de la machine.



COMMANDE HYDRAULIQUE DES ROUES DE TRANSPORT

À la demande des clients, la rotation hydraulique des roues de transport des châssis est disponible ce qui simplifie et accélère le processus de dépliage de l'agrégat sur le terrain.

L'opérateur n'a pas besoin de quitter la cabine pour effectuer cette opération.

Vous pouvez déplier la machine rapidement, sans problème et sans que les roues de transport pivotantes ne se coincent.



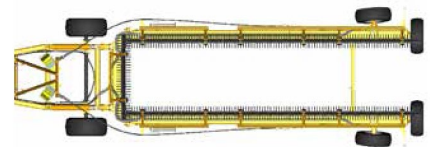
"ZERO SERVICE"

L'agrégat ne nécessite pas de lubrification des joints pivotants, ce qui permet d'économiser un temps précieux lors des travaux dans le champs et de l'argent pour les lubrifiants.



TRANSPORT SÉCURISÉ

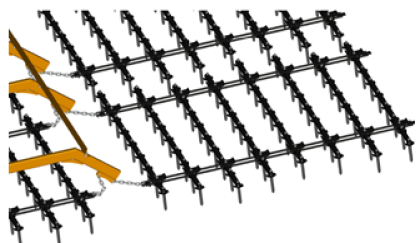
La présence de boucliers de grande taille et d'éclairage dans toutes les versions de la machine augmente la sécurité de son transport pendant les heures sombres de la journée.



LARGEUR DE TRANSPORT EUROPÉEN

La largeur des herse traînées de la gamme HF AGRO en position de transport ne dépasse pas 3 m, ce qui rend leur transport pratique et sécurisé sur la voie publique.

LE CHASSIS DE LA HERSE HF AGRO EST SITUÉ PRÈS DU SOL CE QUI EXCLUT PRESQUE COMPLÈTEMENT SA DÉFORMATION LORS DU TRAVAIL AVEC SURCHARGE.



COPIE DU RELIEF EXCELLENTE

La conception de la section de travail ressemblant à un tapis souple, ainsi que la suspension de la section sur des chaînes, permet à la machine de travailler efficacement même dans les terrains au relief irrégulier.



ÉCONOMIE DU CARBURANT GRÂCE À LA DENT RHOMBOÏDALE

La section de dent en forme rhomboïdale (par rapport à la forme carrée ou ronde standard) en raison de sa configuration permet de réduire la force de traction requise du tracteur ce qui permet d'économiser considérablement du carburant.



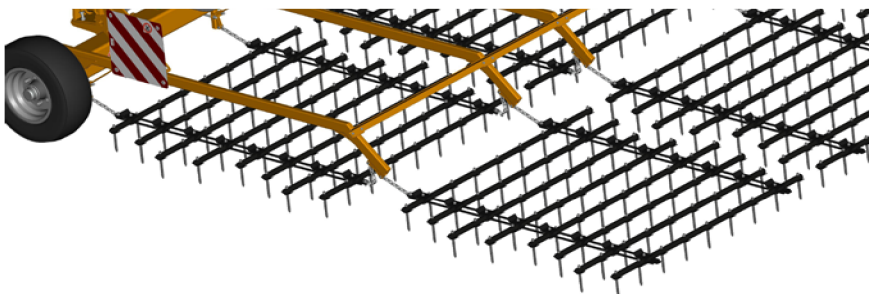
SECTION DE TRAVAIL PERSONNALISÉE (POUR RÉPONDRE À TOUS VOS BESOINS)

Les dents ont deux positions de réglage - agressive et traînante (selon le sens de déplacement de la section de travail) ce qui vous permet de cultiver le sol dans diverses conditions de travail jusqu'à une profondeur de 3 à 8 cm.



LA CHAÎNE SOLIDE FIABLE GARANTIT LE TRAVAIL ININTERROMPU

La construction soudée de la chaîne de la section de travail exclut sa rupture. En cas de destruction du boulon de connexion lors du fonctionnement de l'agrégat, la herse ne perdra pas sa capacité de travail et ne nécessitera pas un arrêt immédiat au milieu du champ.



UNE TRAÎNÉE UNIVERSELLE À DEUX SECTIONS POUR ATTEINDRE VOS OBJECTIFS AGRONOMIQUES

Chaque traînée à 16 rangées se compose de deux parties de 8 rangées, qui peuvent être installées séparément dans des cas où c'est nécessaire. Cette solution réduit la charge sur les chaînes de fixation de la partie avant de la traînée.

LES HERSES TRAINÉES HF AGRO SONT ÉQUIPÉES DES BUTÉES SIMOL PRATIQUES ET FIABLES.

HERSE TRAÎNÉE



FICHE TECHNIQUE

	HF-26112	HF-26115	HF-26118
Largeur de capture, m	11,96	14,26	17,94
Puissance requise du tracteur, CV	à partir de 135	à partir de 160	à partir de 240
Regroupement avec un tracteur	semi-remorque		
Poids, kg	4170	4701	5538
Vitesse de travail, km/h		8-15	
Dimensions hors tout en position de transport (longueur x largeur x hauteur), mm	10790x 2994x 3500	11380x 2994x 3500	13170x 2994x 3500
Dimensions hors tout en position de travail (longueur x largeur x hauteur), mm	10300x 11986x 1066	10300x 14400x 1066	10300x 7966x 1066
Nombre de rangée de dents	16		
Section de la dent	Rhomboïdale		



ÉPANDEURS D'ENGRAIS



10-36 M



900-3500 L

ÉPANDEURS D'ENGRAIS



Les épandeurs d'engrais à double disque sont disponibles dans de nombreuses variantes avec un volume de réservoir de 900 à 3500 litres. Tous les épandeurs d'engrais sont équipés d'une bâche de protection et de roues de transport technologiques.

Largeur d'épandage d'engrais - de 10 à 36 m.



CONTRÔLE INTELLIGENT DU SYSTÈME HYDRAULIQUE

La commande s'effectue depuis la cabine du tracteur et permet une ouverture et une fermeture rapides de la vanne de l'épandeur, ce qui permet d'appliquer les engrais directement depuis le début du champ sans lacunes et d'arrêter instantanément l'épandage au bout du champ sans dépenser trop d'engrais.

Grâce à la vanne hydraulique, il est possible d'épandre des engrais séparément sur le côté droit et gauche de la machine.

SOLUTION DE REMORQUE

Les modèles équipés d'un réservoir de plus de 200 litres ont également une solution de remorque permettant la réduction de la charge sur l'attelage du tracteur et la possibilité du regroupement avec un tracteur de moindre puissance.

ÉLÉVATEUR UNIVERSEL

Tout épandeur d'engrais porté peut être complété par un chargeur universel, ce qui permet à un conducteur de tracteur de charger l'épandeur à partir de big bags sans aucun problème.

Les modèles de 1000 et 1200 kg sont fabriqués

ÉPANDEURS D'ENGRAIS



Supports avec roues de niveau standard pour faciliter le déplacement manuel de l'épandeur d'engrais décroché du tracteur par une seule personne.

Eléments d'éclairage pour le transport en toute sécurité des épandeurs d'engrais sur la voie publique.



Pour protéger la cabine du tracteur de l'expulsion technologique de matériaux, des écrans de protection supplémentaires sont installés sur les épandeurs de la série HF-521/522.

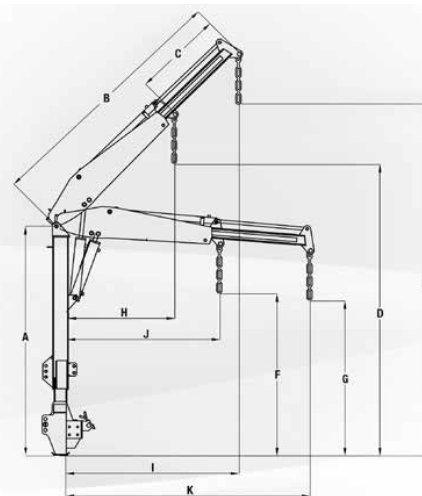
Tous les conteneurs sont complétés par une bâche de protection pour la protection des substances utilisées contre l'humidité et la poussière.

Maille de protection inférieure pour empêcher les grosses mottes d'engrais très compactes d'entrer dans le système d'alimentation.

CHARGEUR UNIVERSEL



Le chargeur universel HF Agro deviendra votre assistant principal lors du levage de charges lourdes à la ferme. À l'aide d'un système hydraulique relié au système de suspension à trois points du tracteur, vous pouvez lever facilement des charges en toute sécurité et sans aucune aide supplémentaire. Le chargeur multifonctionnel sera également nécessaire pour la gestion de l'équipement dans le garage. La machine est aussi efficace que possible, elle peut donc être utilisée aussi bien avec un épandeur d'engrais que séparément. Avec le chargeur, vous pouvez verser facilement de gros paquets d'engrais dans l'épandeur. L'achat d'un chargeur vous permet d'économiser votre temps et votre argent.



FICHE TECHNIQUE

		GRU PORTÉE «SPÉCIALE»	GRU PORTÉE «PLUS»
Hauteur du châssis en position fermée	A (mm)	2270	2520
Longueur de tige	B (mm)	2459	2959
Longueur de la fenêtre contextuelle	C (mm)	850	900
Hauteur d'ouverture de la lisse en position pop-up fermée	D (mm)	3005	3505
Hauteur d'ouverture de la lisse en position d'ouverture escamotable	E (mm)	3711	4211
Hauteur de la lisse fermée en position fermée de la lisse d'extension	F (mm)	1337	1587
Hauteur de lisse fermée en position ouverte du pop-up	G (mm)	1173	1423
Distance entre l'extrémité de la flèche et le châssis principal en position fermée et ouverte de la flèche d'extension	H (mm)	801	1051
Distance entre l'extrémité de la flèche et le châssis principal dans la flèche et la flèche en position ouverte	I (mm)	1272	1772
Distance entre l'extrémité de la flèche et le châssis principal dans la flèche et la flèche en position fermée	J (mm)	1449	1699
Distance entre l'extrémité de la flèche et le châssis principal dans la flèche et la flèche en position ouverte	K (mm)	2281	2781

	Capacité de levage (barre d'extension fermée)	Capacité de levage	Poids de la machine
Gru portée «spéciale»	1000 kg	600 kg	306 kg
Gru portée «PLUS»	1200 kg	850 kg	410 kg

FICHE TECHNIQUE

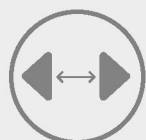
	HF-5219	HF-52112	HF-52115	HF-52118	HF-52120	HF-52125	HF-52130	HF-52135
Volume du réservoir, L	900	1200	1500	1800	2000	2500	3000	3500
Largeur de travail	10-36	10-36	10-36	10-36	10-36	10-36	10-36	10-36
Type de regroupement	suspension	suspension	suspension	suspension	suspension	suspension	suspension	suspension
Fréquence de rotation requise Prise de force	540	540	540	540	540			
Vitesse de travail, km/h	8-12	8-12	8-12	8-12	8-12	8-12	8-12	8-12
Nombre de roues, pcs	-	-	-	-	-	-	-	-
Dimensions hors tout (longueur x largeur x hauteur), mm	1000x2050 x 1320	1130x2050x 1320	1260x2050x 1320	1390x2050x 1320	1520x2050x 1320	1650x2050x 1320	1780x2050x 1320	1320x2050 x1680
Poids, kg	406	440	474	508	542	576	610	700

	HF-52220M	HF-52225M	HF-52230M	HF-52225T	HF-52230T	HF-52235T
Volume du réservoir, L	2000	2500	3000	2500	3000	3500
Largeur de travail	10-36	10-36	10-36	10-36		
Type de regroupement	suspension	suspension	suspension	suspension	suspension	suspension
Fréquence de rotation requise Prise de force	540	540	540	540	540	540
Vitesse de travail, km/h	8-12	8-12	8-12	8-12	8-12	8-12
Nombre de roues, pcs	2	2	2	4	4	4
Dimensions hors tout (longueur x largeur x hauteur), mm	2550x2050x 2600	2550x2050x 2600	2550x2050x 2600	2550x2050x 3300	2550x2050x 3300	2550x2050x 3300
Poids, kg	780	850	920	950	1020	1090





ÉPANDEURS D'ENGRAIS TRAÎNÉS À BANDE



24 M



à partir de 80 CV



10,4 M³

ÉPANDEURS D'ENGRAIS TRAÎNÉS À BANDE



Les machines puissantes et faciles à utiliser qui assurent une distribution uniforme et étendue. Un simple entraînement mécanique garantit la quantité d'engrais à distribuer proportionnelle à l'apport et permet de maintenir une quantité d'engrais constante sur toute la surface. La structure et la conception de la machine vous permettent de travailler avec de grands volumes ainsi que d'utiliser des engrais humides, du compost et d'autres matériaux (chaux, sable, sel, etc.).



**FENÊTRE DE DÉCHARGEMENT
UNIQUE**



LAMES DES DISQUES Ø700 MM



**RADAR POUR L'ÉPANDAGE EN
PENTE**

ÉPANDEURS D'ENGRAIS TRAÎNÉS À BANDE



**BÂCHE AMOVIBLE AVEC
CROCHETS DE FIXATION**

Tous les conteneurs sont complétés par une bâche de protection pour la protection des substances utilisées contre l'humidité et la poussière.



**MAILLE AU REVÊTEMENT
GALVANISÉ**

Maille spéciale avec un revêtement de protection galvanisé pour empêcher les grosses mottes d'engrais très compactes d'entrer dans le système d'alimentation.



**ENSEMBLE COMPLET
D'ÉQUIPEMENT
ÉLECTRIQUE**

Eléments d'éclairage pour le transport en toute sécurité des épandeurs d'engrais sur la voie publique.



**DISQUES D'ÉPANDAGE,
PROTECTION DES DISQUES ET
BOÎTIER DE POULIE EN ACIER
INOXYDABLE**

Utilisation de l'acier inoxydable pour la fabrication des principaux éléments entrant en contact avec des engrais afin d'obtenir une durée de vie maximale des épandeurs d'engrais.



ROULEAUX EN PVC

Rouleaux de support en PVC non métalliques et non corrosifs.



COUTEAU HYDRAULIQUE

ÉPANDEURS D'ENGRAIS TRAÎNÉS À BANDE



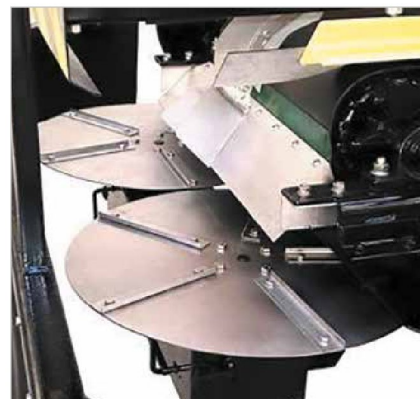
**OUTIL SPÉCIAL POUR LA
DISTRIBUTION D'ENGRAIS EN
VRAC**

Possibilité de compléter avec l'outil spécial pour la distribution uniforme de petites substances en vrac.



**PARE-CHOC DE SÉCURITÉ DE LA
LARGEUR DE LA ZONE DE TRAVAIL**

Pare-chocs de protection en option pour la zone de travail.



**DISQUES SPÉCIAUX POUR
L'ÉPANDAGE D'ENGRAIS EN VRAC**



**OUTIL POUR L'INCORPORATION
COMPLÈTE DES ENGRAIS**

Herses en option pour enrober le matériel technologique introduit.



**OUTIL POUR L'ÉPANDAGE
LATERAL**

Convoyeur en option pour l'épandage d'engrais latéral.



**OUTIL POUR L'ÉPANDAGE
D'ENGRAIS DANS DEUX SILLONS**

Système en option de l'épandage d'engrais intra sol dans deux sillons.



**OUTIL POUR LA DISTRIBUTION
LATERALE**

Boucliers de protection en option pour la distribution latérale.



**OUTIL POUR LA DISTRIBUTION
LATERALE**

Boîte en option pour l'épandage d'engrais latéral.



ATTELAGE PIVOTANT

Attelage pivotant en option pour augmenter la maniabilité du tracteur en combinaison avec un épandeur d'engrais.

ÉPANDEURS D'ENGRAIS TRAÎNÉS À BANDE



**ROULEMENT EN ACIER
INOXYDABLE**

Augmentation de la durabilité et la résistance à la corrosion de l'épandeur en raison de l'installation des roulements et des rouleaux en acier inoxydable en option.



**ROULEAUX EN ACIER
INOXYDABLE**



**FENÊTRE LARGE DE
DÉCHARGEMENT POUR LE
COMPOST**

Large fenêtre de déchargement spéciale en option pour le compostage.



**FREIN DE STATIONNEMENT
HYDRAULIQUE**

Possibilité de compléter avec un frein de stationnement hydraulique pour un stationnement de l'épandeur en toute sécurité.



TRANSMISSION À CARDAN



**COUTEAU HYDRAULIQUE
DOUBLE**

FICHE TECHNIQUE

	HF-52320	HF-52330	HF-52336	HF-52345	HF-52355	HF-52365	HF-52372	HF-52385
Volume du réservoir, L	2100	2500	3600	4500	5500	6500	7200	8500
Capacité de charge, kg	2450	30000	4300	5400	6600	7800	8640	10000
Largeur d'épandage, m	18	18	18/24	18/24	18/24	18/24	18/24	18/24
Voie, mm	1600	1600	1750	1750	1900	1950	1950	1950
Dimensions hors tout (longueur x largeur x hauteur), mm	3780x2005 x1875	3780x2005 x1955	4582x2250 x2060	4582x2250 x2180	4980x2290 x2100	4980x2500 x2180	6090x2500 x2370	6090x2500 x2370
Poids, kg	1049	1146	1522	1558	1850	1942	2377	2370



ROULEAUX AGRICOLES



4,5-15,4 m



12 km/h

ROULEAUX AGRICOLES



Grâce au châssis lourd et au rouleau en fonte d'un diamètre de 500 mm, les rouleaux HF Argo préparent au mieux le sol pour le semis.

- Une copie transversale du relief de champ est assurée par le raccord articulé des sections. En même temps, une charge uniforme est maintenue sur toute la largeur de travail de la machine.
- Les rouleaux HF Argo peuvent être facilement transformés en position de travail et inversement à l'aide de l'hydraulique.
- Les rouleaux de 4,5 à 15,4 m de largeur de travail sont disponibles.



Les rouleaux agricoles HF Argo sont conçus pour le compactage du sol avant et après le semis. Le compactage du sol avec les rouleaux HF Argo retient l'humidité dans la zone du lit de semence, empêche l'érosion du sol, provoque des pousses des graines tombées, graines de mauvaises herbes et tue les limaces.

Les segments des rouleaux HF Argo (avec les disques intermédiaires mobiles) sont montés indépendamment les uns des autres dans des supports. Cela garantit un auto-nettoyage et un bon contact du rouleau avec le sol sur toute la largeur de travail.

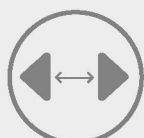
L'augmentation de la vitesse de travail garantit une productivité élevée et réduit les coûts d'exploitation.

FICHE TECHNIQUE

	HF-24345	HF-24363	HF-24383	HF-24395
Type de regroupement	semi-remorque			
Largeur de capture, m	4,5	6,3	8,3	9,5
Puissance requise du tracteur, CV	à partir de 80		à partir de 100	
Nombre de sections, pcs.	3			
Poids, kg	2 400	3 080	4 200	4 760
Vitesse de travail, km/h	6-12			
Vitesse de transport, km/h	jusqu'à 25			
Largeur de transport, mm	2 600			



CULTIVATEURS INTER-RANG



6,4 - 12,4 m



à partir de 80 CV



3 - 10 cm

CULTIVATEURS INTER-RANG



Le cultivateur HF Agro de la gamme HF-215 permettant de travailler sur des inter-rangs de 30 à 75 cm est adapté à un large éventail de cultures: maïs, tournesol, soja, betteraves à sucre, pois, haricots, etc.

Le cultivateur HF Agro permet d'ouvrir l'accès de l'air au système racinaire des plantes, de détruire mécaniquement les mauvaises herbes sur l'inter-rang et d'effectuer une pulvérisation ciblée de la zone du rang.

Le cultivateur travaille parfaitement sur un sol très humide et ne colle pas.



ORGANES DE TRAVAIL

Les organes de travail utilisés sont les jambes de force à ressort 32x12 mm équipées de pattes de lancette de 150 mm/200 mm de largeur.

Possibilité de compléter avec les pattes de 250 mm ou la patte-butin de 55 mm de largeur.



AVANTAGES DE LA JAMBE DE FORCE

La jambe de force assure:

- une réduction de la résistance à la traction de l'outil et de la consommation de carburant d'au moins 20 %;
- une profondeur de travail uniforme en raison de l'exclusion de l'immersion de l'agrégat lorsqu'il heurte un obstacle;
- auto-nettoyage des organes de travail en cours de travail, ce qui permet de travailler efficacement sur des sols humides.



RÉGLAGE DE LA PROFONDEUR DE TRAVAIL

Les sections de travail suspendues sur un parallélogramme garantissent un guidage précis sur chaque rang.

Le réglage de la profondeur de traitement se fait à l'aide d'une broche réglable.

CULTIVATEURS INTER-RANG



**POSSIBILITÉ
D'AMEUBLISSEMENT
SUPPLÉMENTAIRE DU SOL**

Les sections avec une bineuse à doigts en option sont installées pour un ameublissement supplémentaire du sol au milieu des rangs ou des ligne de semis.



**PROTECTION DES PLANTS
CONTRE LA COUPE**

Un système de réglage automatique avec roues de jauge en fer (ou en caoutchouc) permet au cultivateur de suivre précisément le tracteur et de cultiver au plus près des rangs sans "couper" les plants.

Les boucliers de protection sur un support de roulement assurent une protection fiable des plantes cultivées contre la coupe..



**POSSIBILITÉ D'ALIMENTATION
SIMULTANÉE**

En tant que réglage supplémentaire, des modules HF Agro pour l'apport d'engrais peuvent être installés.

Le système d'application d'engrais liquide HF Agro est un ensemble d'équipements innovants qui permet d'appliquer de manière ciblée et précise l'engrais liquide directement dans sa zone de couverture, simultanément avec le traitement inter-rang et le désherbage.

- alimentation 12 V depuis la batterie du tracteur
- volume du réservoir - jusqu'à 1000 L (à la demande du client)
- système de contrôle semi-automatique ou automatique (en option)
- contrôle de l'apport en option sur chaque ligne





FICHE TECHNIQUE

	HF-2156/8	HF-2159/12	HF-2159/16
Nombre de rangées traitées, pcs	8	12	16
Largeur de capture constructive, m	6,4	6,4	12,4
Puissance requise du tracteur, CV	à partir de 80	à partir de 80	à partir de 120
Regroupement avec un tracteur	suspension	suspension	semi- suspension
Vitesse de travail, km/h	8-10		
Poids, kg	1200	1550	4500
Nombre de sections de travail, pcs.	9	13	17
Écartements entre rangs, cm	70	45	70
Distance de la surface de base à la surface inférieure, mm	640		
Productivité, ha/heure	6	6	12
Profondeur de travail, cm	3-10		
Garde au sol, mm	à partir de 300		
Dimensions hors tout (longueur x largeur x hauteur), mm	1700 x 3000 x 1800	1700 x 3000 x 1800	7200 x 3000 x 2400



APPLICATEURS D'ENGRAIS LIQUIDES



500 L



5 - 300 L/ha



12 V

APPLICATEURS D'ENGRAIS LIQUIDES



L'applicateur d'engrais liquide HF agro est un produit innovant qui distribue l'engrais directement au lit de semence ou à toute autre zone dont le traitement vous avez besoin avec une grande précision, selon votre technologie.

L'applicateur agro HF est transposable facilement sur les cultivateurs et les semoirs, quel que soit le fabricant des agrégats. L'installation du réservoir d'engrais s'effectue sur le châssis de la machine sans soudure.



L'APPLICATEUR AGRO HF EST TRANSPOSABLE SUR:

- les semoirs pour l'application d'engrais liquides ou de préparations bactériennes lors du semis;
- les cultivateurs inter-rang pour la nutrition des plantes en même temps que le désherbage mécanique.

DEUX MOYENS DE CONTRÔLE DU TAUX D'APPLICATION SONT POSSIBLES:



1. Le moyen le plus simple et le plus économique utilisant un régulateur PWM dans la cabine du tracteur et assurant le taux d'application requis tout en maintenant une vitesse stable.



2. Automatiquement, avec réglage indépendant de charge de la pompe par le système, en fonction de la vitesse réelle de déplacement selon les données du capteur GPS intégré et le taux d'application spécifié.

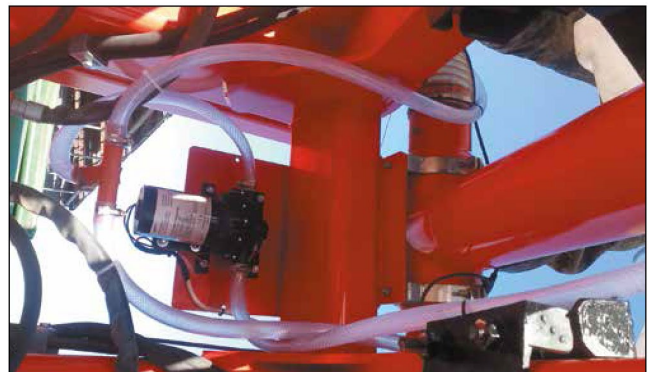
APPLICATEURS D'ENGRAIS LIQUIDES



Installation des applicateurs sur les semoirs inter-rang à 8, 12, 16 et 24 rangs, les semoirs à céréales d'une largeur de travail allant jusqu'à 6 m, ainsi que sur tous les cultivateurs inter-rang.

Le volume du ou des réservoirs de 500 à 3000 L, installation sans aucune soudure.

Pose de lignes d'alimentation avec apport d'engrais liquides de travail en accord avec le client (sous la patte, dans le keeton, dans le soc, etc.).



Montage du réservoir d'engrais sur le châssis de la machine sans soudure.

Tous les composants et pièces de l'équipement sont fabriqués à partir de matériaux résistants aux liquides agressifs.

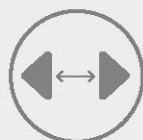
Le système comprend le(s) réservoir(s), tout le câblage et le système d'alimentation d'engrais liquides de travail, ainsi que le système de contrôle du débit.

OPTIONS ADDITIONNELLES

- Contrôle de chaque section avec indication sur le moniteur de la cabine du tracteur
- Maintien automatique du débit réglé, quelle que soit la vitesse du tracteur (grâce au capteur GPS intégré)
- Doublement des doses d'épandage avec maintien automatique du débit réglé quelle que soit la vitesse du tracteur.



MOISSONNEUSES À COUPE DROITE POUR LA RÉCOLTE DU TOURNESOL



6,12-8,8 m

MOISSONNEUSES POUR LA RÉCOLTE DU TOURNESOL



BARRE DE COUPE UNIQUE

L'épaisseur de la barre de coupe des moissonneuses HF Agro est de 4 mm (dans des moissonneuses d'autres fabricants 3 - 3,5 mm). Cela entraîne une augmentation significative du temps de travail des moissonneuses.

ÉQUILIBRAGE DYNAMIQUE DU CONVOYEUR À VIS

L'équilibrage dynamique du convoyeur à vis et de la bobine à l'aide d'équipements modernes garantit un fonctionnement fiable de la moissonneuse avec une longue durée de vie.



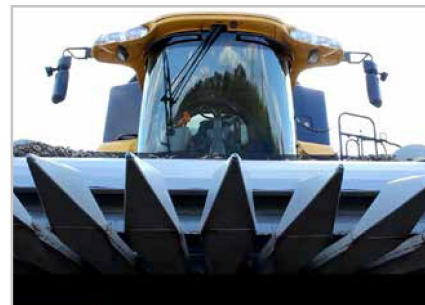
POSITION DE LA BOBINE RÉGLABLE

Le réglage mécanique de la position de la bobine permet d'optimiser la qualité et la vitesse de coupe, indépendamment de la densité et du sens de semis de tournesol, sans réduire la vitesse de déplacement, sans risque de pertes supplémentaires dues au secouement des têtes de tournesol.



DEUX ENTRAÎNEMENTS SCHUMACHER

Deux entraînements SCHUMACHER permettent d'augmenter considérablement la vitesse de fauchage et de réduire la charge sur la moissonneuse-batteuse.



CONSTRUCTION ROBUSTE

Les tuyaux sans soudure augmentent la résistance de la construction, ce qui entraîne une augmentation de la durée de vie sans perte de paramètres géométriques et de production (contrairement à un tube électrosoudé, moins résistant).

Tous les mécanismes d'entraînement sont fabriqués en aciers spéciaux avec une étanchéité de surface supplémentaire.



■ Les moissonneuses HF Agro récoltent les tournesols par la " coupe complète ", quel que soit le sens de semis.

FICHE TECHNIQUE

	HF-7206	HF-7207	HF-7209
Largeur de capture, m	6,12	7,36	8,8
Pas de chaîne, cm	22,8		
Distance minimale entre les élévateurs, cm	5,7		
Hauteur de coupe minimale, cm	15		
Hauteur de coupe maximale, cm	80		
Puissance nominale consommée, kW	6,0/3,0		
Prise de force Paramètre	1 3/8" Z6		
Dimensions hors tout en position de transport (longueur x largeur x hauteur), mm	6.6x1,0x2,37	8,1x1,0x2,37	9,5x1,0x2,37
Poids du produit, pas plus de, kg	2050	2380	2750

FICHE TECHNIQUE ENTRAÎNEMENT DE LA MOISSONNEUSE

Puissance nominale sur l'arbre d'entrée, kW	3
- entraînement gauche	
- entraînement droit	3
Vitesse sur l'arbre d'entrée	600
Nombre de courses doubles de l'arbre de sortie	1200
Longueur de course du segment de coupe, mm	84
Largeur de la section de couteau du doigt, mm	4 ... 4,5
Largeur de la section de montage du doigt, mm	14

HF AGRO - REVENDEUR OFFICIEL DES ENTREPRISES DE RENOMMÉE MONDIALE

En plus de fabrication des produits de sa propre conception, HF Agro coopère avec les meilleures entreprises du monde et agit en tant que leur revendeur et représentant officiel



LEHNER est devenu synonyme de technologie de qualité innovante pour les secteurs agricole et municipal, la viticulture et l'horticulture.

Une grande attention est accordée au développement et à l'assemblage final d'équipements de haute qualité dont les composants sont conçus et fabriqués en Allemagne.

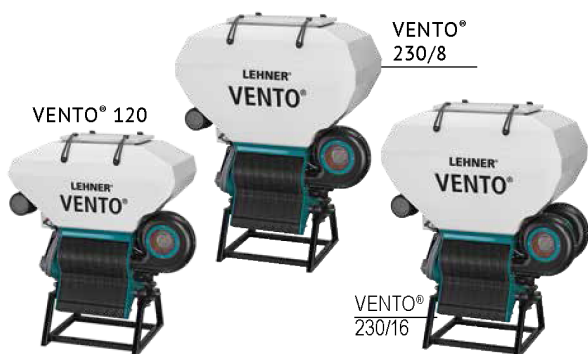
Tous les appareils LEHNER sont fabriqués en Allemagne.



VENTO®

Semoir pneumatique avec ventilateur puissant (12 volts) pour un semis fiable de graines de graminées, cultures intermédiaires, engrais verts, pour l'apport des granulés anti-limaces, engrais et autres matériaux granulaires.

VENTO® fonctionne bien même avec de gros volumes de semences (par exemple, semences de graminées 40 kg/ha ou céréales 120 kg/ha). On peut contrôler le semoir et modifier confortablement toutes les fonctions et tous les réglages directement depuis la cabine du conducteur à l'aide de l'unité de commande VENTO II.



SUPERVARIO®

Semoir universel 12 volts (300 W) pour le semis à la volée des graminées, engrais verts, cultures dérobées, application de granulés anti-limaces et autres matériaux granulaires:

- Réglage en continu de la largeur de travail 2 - 24 m
- Faneuse supplémentaire pour des herbes à petites graines et mélanges
- Démarrage automatique 10 fois lors du compactage des matériaux de travail
- Réglage en continu des aubes d'épandage et de la plage d'épandage





LABOUR DE QUALITÉ SANS COMPROMIS

Les charrues Ovlac offrent un labour de la plus haute qualité dans toutes les conditions de sol et en même temps le maximum de confort pour le conducteur du tracteur.

Un confort maximal, un vaste choix d'options et d'accessoires, des réglages mécaniques et hydrauliques, une protection fiable à plusieurs niveaux - ce sont (et beaucoup plus) les charrues réversibles Ovlac.

Les charrues Ovlac sont disponibles avec un nombre différent de corps (de 3 à 9), en même temps les charrues peuvent être complétées de corps supplémentaires.

Chaque option de la charrue Ovlac peut être fournie avec un réglage mécanique et hydraulique de la largeur et avec l'un des trois types de protection.

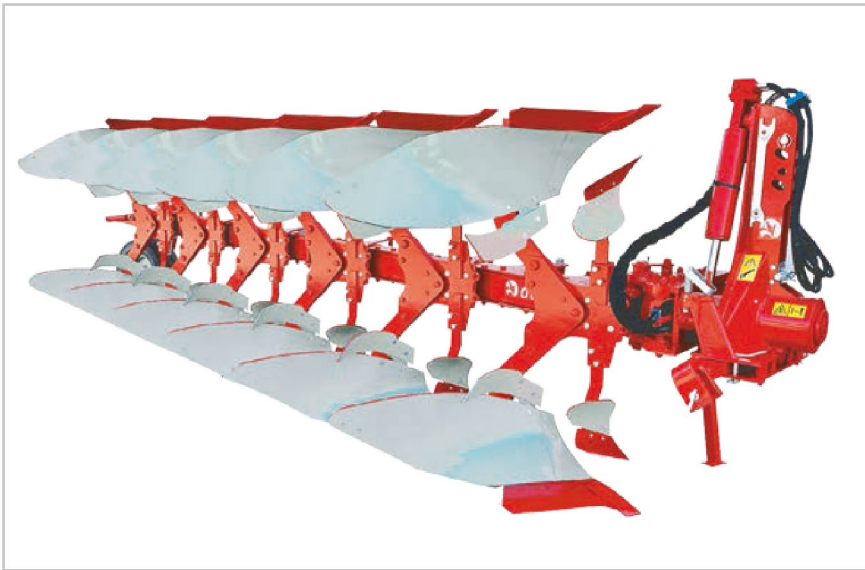
FICHE TECHNIQUE

Réglage de la largeur	Mécanique	Hydraulique
Рабочая ширина, см	35, 40, 48, 53	30 - 53
Protection	boulon de cisaillement ou ressort ou hydraulique	
Distance entre les organes de travail, cm	85, 95 ou 105	
Garde au sol, cm	72, 78 ou 90	
Châssis, mm	150x150	



SYSTÈMES DE PROTECTION

Les charrues Ovlac peuvent être équipées de divers systèmes de protection et de réglage.



PROTECTION À BOULON DE CISAILLEMENT

Effort de cisaillement - 3 000 kg.



PROTECTION À RESSORT

Sa fiabilité et son efficacité ne sont plus à prouver. Au fur et à mesure que le corps de la charrue s'élève au-dessus de l'obstacle, la pression du ressort à lames est réduite, cette fonction se traduit par une pression minimale sur le châssis de la charrue.

Double protection: les poteaux sont boulonnés à la poutre, non soudés sur toutes les charrues équipées de ce système de protection. L'un de ces boulons de montage est conçu comme un boulon de cisaillement, de sorte qu'ils fonctionnent comme un système non-stop supplémentaire.



PROTECTION HYDRAULIQUE

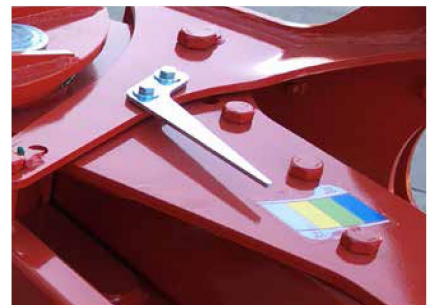
Elle permet d'adapter la pression en fonction des conditions du sol. En cas de sol lourd ou compacté, la pression peut être augmentée pour garantir la pénétration et maintenir la position optimale des organes de travail. Au contraire, dans des conditions rocheuses, la pression peut être réduite afin que les pierres n'apparaissent pas sur la surface.

Comme dans les modèles avec la protection à ressort, les poteaux sont également boulonnés à la poutre et non soudés, ce qui assure une double protection.



RÉGLAGE MANUEL DE LA LARGEUR DE CAPTURE

On peut ajuster manuellement la largeur de capture en déplaçant simplement la position du boulon de support dans un autre trou sur la poutre. Il existe 4 largeurs de capture différentes: de 35 cm, 40 cm, 48 cm, 53 cm.



RÉGLAGE HYDRAULIQUE DE LA LARGEUR DE CAPTURE

La largeur de travail peut être contrôlée hydrauliquement depuis la cabine du tracteur - de 30 à 50 cm par corps.

Système de mémoire automatique: les charrues Ovlac sont livrées en standard avec un système de mémoire automatique.

Le système étend le châssis principal à une largeur minimale pour garantir un fonctionnement de la charrue sans problème et éviter le heurt de l'extrémité arrière de la charrue contre le sol.

La charrue reprend alors automatiquement sa largeur de travail initiale.

CHARRUES RÉVERSIBLES SEMI-PORTÉES



LARGE GAMME DE SOCS DE CHARRUE



LARGE GAMME D'ACCESSOIRES



ROUE HYDRAULIQUE POUR LE CONTRÔLE DE LA PROFONDEUR

AVANTAGES DE LA SÉRIE

- Capacité de travail dans une piste ou dans un sillon
- Réglage hydraulique standard de la largeur du 1er sillon
- Grande roue 500/45 22,5 de série



3 TYPES DE PROTECTIONS



OPTIONS ON-LAND/SILLON



RÉGLAGE HYDRAULIQUE STANDARD DE LA LARGEUR DU 1ER SILLON



WWW.HFAGRO.COM.UA

office@hfagro.com.ua